

Oprawa natynkowa - Raster paraboliczny jedwabiące matowy - bezpośrednie rozsyłanie

Korpus z blachy stalowej, przekrój prostokątny; boki czołowe z tworzywa sztucznego z wbudowaną złączką pasma świetlnego; Kolor korpusu biały beskidzki RAL 9016; Bezpośredni rozsył strumienia światła za pomocą jedwabiące matowego rastra parabolicznego z anodowanego aluminium o zwiększonej sile odbicia, do stanowisk pracy z monitorem, $65^\circ < 1000 \text{ cd/m}^2$ z dookólną osłoną przeciwoślepieniową zgodną z obowiązującą normą DIN-EN 12464-1, samozatraskowego, obustronnie uchylnego; wizualna ciągłość rastra w przypadku montażu w paśmie świetlnym. Neutralna barwa światła (840) z bardzo dobrą spójnością kolorów i wysokim współczynnikiem oddawania barw $Ra=80$; Przyłącze elektryczne poprzez 3-biegunowy zacisk przyłączeniowy ze stykami wtykowymi.. Możliwość montażu na szynie nośnej. Wymagane akcesoria dostępne na życzenie.

CHARAKTERYSTYKA

Numer katalogowy	65040014160
Numer EAN	4020863281053
Numer taryfy celnej	94051190
Znak jakości	IP 20, Klasa ochrony I, BAP $65^\circ < 1000$, ENEC10 VDE, F, Indoor, CE
Klasa odporności IK	IK03
Temperatura otoczenia	ta 25°C
Okres gwarancji	5 lata
Możliwość dofinansowania ze środków państwowych	BEG – dofinansowanie do domów energooszczędnych (ważne tylko dla Niemiec)

ELEKTROTECHNIKA

Zasilacz	Elektroniczny sterownik (1 szt.)
Moc systemowa	21W
Napięcie sieciowe	230V/50Hz
Automat z bezpiecznikami (prąd rozruchowy)	19 szt./B10, 30 szt./B16, 31 szt./C10, 50 szt./C16
Klasa efektywności energetycznej/Źródło światła	C

TECHNIKA ŚWIETLNA

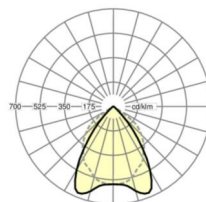
Wyposażenie	LED, współczynnik oddawania barw/kolor światła $CRI \geq 80 / 4000\text{K}$
Tolerancja koloru (MacAdam)	3SDCM
Nominalny strumień świetlny	3100lm
Trwałość LED	50000h L80/B10 (Tq 25°C)
Wydajność oprawy	147lm/W
UGR pop./pod.	15.3 / 18.9

MECHANIKA

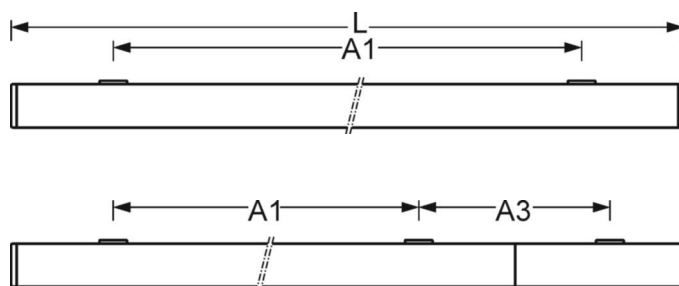
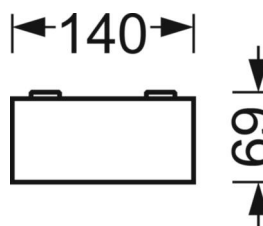
Kolor obudowy	biały beskidzki RAL 9016
Wymiary (DxSzxW/ŚrxW)	1188mm x 140mm x 69mm
Masa (netto)	4.05kg
Wlot kabla KE (X/Y)	75mm/-41mm
Rodzaj montażu	Pojedyncza instalacja sufitowa, Instalacja listew przysufitowych, Montaż na szynie nośnej

DEEP-LINK

<https://www.regiolum.de/pl/article/65040014160>



Odnośnik	LED 3100lm 840
η_{LB}	100 %
$\Phi_{\downarrow/\uparrow}$	100 % / 0 %
UGR pop./pod.	15.3 / 18.9
BAP	$65^\circ < 1000\text{cd/m}^2$



Wymiary

L	1188 mm	Długość
B	140 mm	Szerokość
H	69 mm	Wysokość
A1	800 mm	Odstęp mocowań przy montażu pojedynczym
A3	376 mm	Odstęp mocowań pomiędzy oprawami w ustawieniu w paśmie świetlnym
X	75 mm	Odstęp pomiędzy wejściem kabla a środkiem oprawy na osi X (wzdłuż)
Y	-41 mm	Odstęp pomiędzy wejściem kabla a środkiem oprawy na osi Y (w poprz